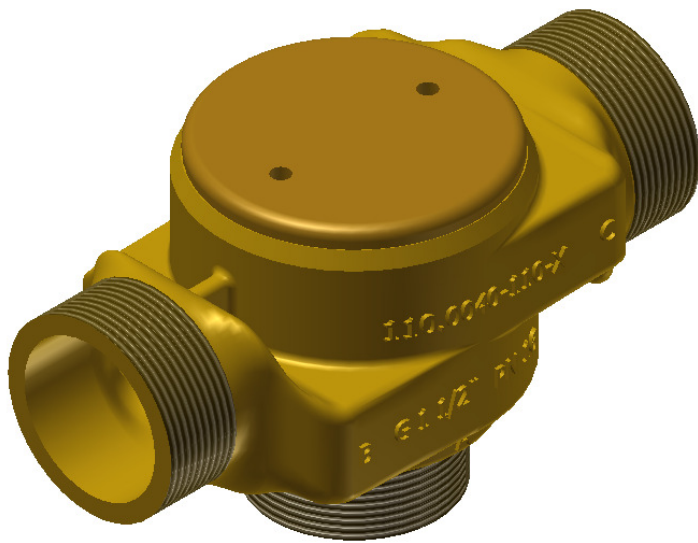


# AKO 欧克三通自力式温度控制调节阀



AKO 欧克三通自力式温度控制调节阀  
系列型号 **226.0650-150**

**226.0650-150 CN**



## 技术参数:

### 材料:

|        |                |
|--------|----------------|
| - 阀体   | CuZn35Al       |
| - 阀芯   | 黄铜/不锈钢         |
| 恒温器    | 237.0600-xxx-0 |
| 密封件    | NBR(丁晴橡胶)      |
| 最大运行压力 | 16巴            |
| 允许最大压差 | 16巴            |
| 公称压力   | PN 16          |
| 连接     | 外螺纹 G 1 1/2"   |
| 重量     | 2,2公斤          |
| 流量 KVs | 24 m³/h        |

## 安装:

可选择下列安装方式:

### 分流式

流经 A: 来自马达 (电动机)

流经 B: 去旁路

流经 C: 去冷却器

### 混流式

流经 C: 来自冷却器

流经 B: 来自旁路

流经 A: 去马达 (电动机)

A, B, C 字母分别在三通口处有标注。

温控阀可任意选择安装位置。

| 可供温度控制范围   |            |            |                |
|------------|------------|------------|----------------|
| 04 – 11 °C | 39 – 49 °C | 60 – 71 °C | 93 – 101 °C    |
| 22 – 30 °C | 43 – 54 °C | 68 – 77 °C | 97 – 107 °C*   |
| 29 – 40 °C | 49 – 60 °C | 76 – 88 °C | 101 – 121 °C** |
| 35 – 46 °C | 54 – 65 °C | 82 – 93 °C |                |

系统运行温度不允许超过温度范围上限的 15°C

\*此范围允许最高系统运行温度为 120°C

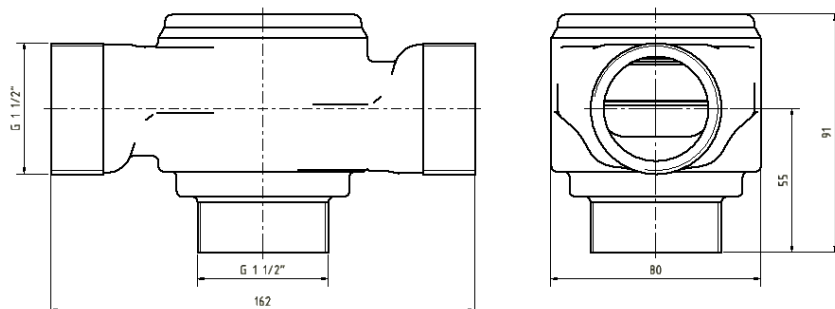
\*\*此范围允许最高系统运行温度为 125°C

## 应用

本系列AKO温控调节阀,用于稳定系统介质温度(例如,水,油,等介质),可选用混合及分流回路两种方案。该温控调节阀的结构特点是:免维护,拆装方便,有较好的耐压性。更换内部零件时,无须拆卸装在管道中的温控阀,不会发生错误安装。在冷却系统中,温控阀可任意选择安装位置。

## 功能

AKO温控阀内装有易于更换的膨胀元件(恒温控制器)。恒温控制器吸收周围流经介质的热能,并通过膨胀达到长度改变(阀门行程)。AKO温控阀无须其它辅助能源。当介质达到开启所需温度时,管滑杆从阀座升起,三通阀A/C通道打开,同时相应程度的A/B通道关闭。流向变化与介质温度变化成正比。



AKO Regelungstechnik GmbH & Co KG

AKO 控制调节技术制造有限公司 (中国/中国香港/台湾 技术支持) EAST Technology GmbH  
An de Paddfoer 9, 28844 Weyhe 德国; 电话.: +49 (0) 4203 437 253 传真: +49 (0) 4203 437 254  
E-mail: info@easttechnology.de; info@akocontrolvalves-east.de; Web: https://www.ako-regelungstechnik.de/cn

12.11.2018, MB  
28.05.2020 CN

