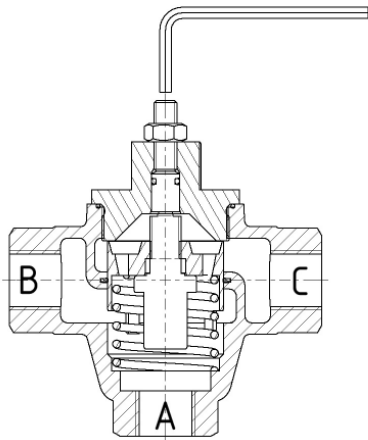


AKO 欧克三通自力式温度控制调节阀
 系列号码 **226.0601** 带手动紧急手动调节
 标称尺寸: G 1/2", 3/4", 1" 和 1 1/4" 内螺纹



技术参数:

材料:

- 阀体
- 阀芯
- 恒温器
- 密封件
- 最大运行压力
- 允许最大压差
- 连接

锡/青铜合金 CuSn5Zn5Pb5-C
 黄铜/青铜
 237.5100-xxx
 NBR (丁晴橡胶)
 25巴
 25巴
 内螺纹 G 1/2 - G 1 1/4"

可选美标 "N"

NPT -螺纹

如果恒温器发生故障, 紧急手动调节可将管滑杆按照要求复位。
注意: 紧急手动调节不用于设置恒温器的设定值。

安装:

可选择下列安装方式:

分流式

- 流经 A: 来自马达 (电动机)
- 流经 B: 去旁路
- 流经 C: 去冷却器

混流式

- 流经 C: 来自冷却器
- 流经 B: 来自旁路
- 流经 A: 去马达 (电动机)

A, B, C 字母分别在三通口处有标注。
 温控阀可任意选择安装位置。

可供温度控制范围			
04 - 11 °C	39 - 49 °C	60 - 71 °C	93 - 101 °C
22 - 30 °C	43 - 54 °C	68 - 77 °C	97 - 107 °C*
29 - 40 °C	49 - 60 °C	76 - 88 °C	101 - 121 °C**
35 - 46 °C	54 - 65 °C	82 - 93 °C	

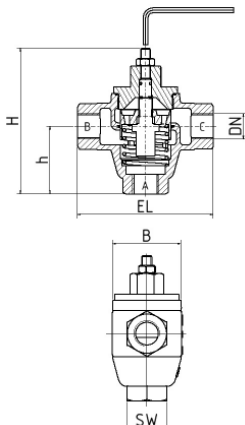
系统运行温度不允许超过温度范围上限的 15°C
 *此范围允许最高系统运行温度为 120°C
 **此范围允许最高系统运行温度为 125°C

应用

本系列AKO温控调节阀, 用于稳定系统介质温度 (例如, 水, 油, 等介质), 可选用混合及分流回路两种方案。该温控调节阀的结构特点是: 免维护, 拆装方便, 有较好的耐压性。更换内部零件时, 无须拆卸装在管道中的温控阀, 不会发生错误安装。在冷却系统中, 温控阀可任意选择安装位置。

功能

AKO温控阀内装有易于更换的膨胀元件 (恒温控制器)。恒温控制器吸收周围流经介质的热能, 并通过膨胀达到长度改变 (阀门行程)。AKO温控阀无须其它辅助能源。当介质达到开启所需温度时, 管滑杆从阀座升起, 三通阀A/C通道打开, 同时相应程度的A/B通道关闭。流向变化与介质温度变化成正比。



系列订货号码	DN	EL [mm]	H [mm]	h [mm]	B [mm]	SW	重量 [kg]	流量系数 [m³/h]
226.0601-050	G 1/2"	110	118	55	56	32	1,5	4,3
226.0601-N050	1/2" NPT	110	118	55	56	32	1,5	4,3
226.0601-075	G 3/4"	110	118	55	56	32	1,4	7,3
226.0601-N075	3/4" NPT	110	118	55	56	32	1,4	7,3
226.0601-100	G 1"	115	128	65	62	50	2,1	11,0
226.0601-N100	1" NPT	115	128	65	62	50	2,1	11,0
226.0601-125	G 1 1/4"	115	128	65	62	50	1,8	15,0
226.0601-N125	1 1/4" NPT	115	128	65	62	50	1,8	15,0