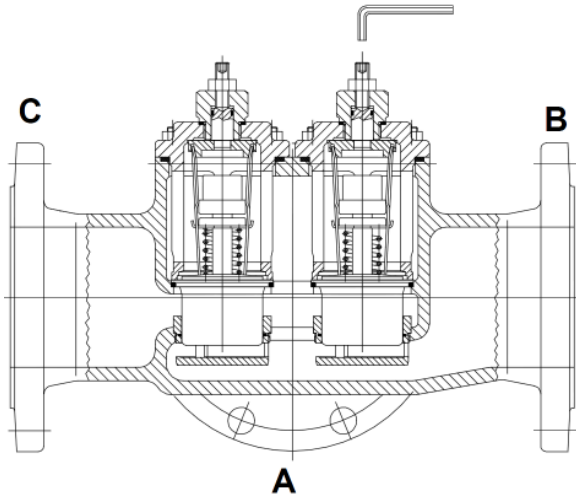


AKO 欧克三通自力式温度控制调节阀
 系列号码 **226.0121** 带手动紧急手动调节
 标称尺寸: 40, 50, 65, 80, 100, 125, 150 毫米



技术参数:

材料:	
- 阀体	铸铁EN-GJL-250
- 阀芯	不锈钢/ 黄铜
恒温器	237.0120-xxx-0
密封件	NBR (丁晴橡胶)
最大运行压力	16 巴
允许最大压差	16 巴
公称压力	PN 16
连接	法兰 EN 1092-2 结构 B

如果恒温器发生故障, 紧急手动调节可将管滑杆按照要求复位。
注意: 紧急手动调节不用于设置恒温器的设定值。

安装:

可选择下列安装方式:

分流式

流经 A: 来自马达 (电动机)
 流经 B: 去旁路
 流经 C: 去冷却器

混流式

流经 C: 来自冷却器
 流经 B: 来自旁路
 流经 A: 去马达 (电动机)

A, B, C 字母分别在三通口处有标注。

温控阀可任意选择安装位置。

可供温度控制范围				
05 – 15 °C	35 – 43 °C	57 – 66 °C	74 – 82 °C	93 -103 °C*
14 – 26 °C	37 – 47 °C	60 – 69 °C	77 – 85 °C	102-113°C*
20 – 30 °C	39 – 50 °C	62 – 71 °C	79 – 88 °C	
27 – 37 °C	43 – 54 °C	66 – 74 °C	82 – 93 °C	
29 – 40 °C	51 – 60 °C	68 – 78 °C	85 – 96 °C*	
32 – 41 °C	54 – 63 °C	71 – 79 °C	88 – 99 °C*	

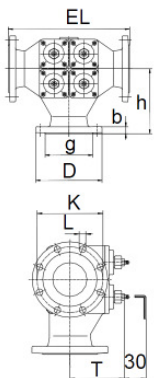
系统运行温度不允许超过温度范围上限的 25°C
 *此范围允许最高系统运行温度为 120°C

应用

本系列AKO温控调节阀, 用于稳定系统介质温度 (例如, 水, 油, 等介质), 可选用混合及分流回路两种方案。该温控调节阀的结构特点是: 免维护, 拆装方便, 有较好的耐压性。更换内部零件时, 无须拆卸装在管道中的温控阀, 不会发生错误安装。在冷却系统中, 温控阀可任意选择安装位置。

功能

AKO温控阀内装有易于更换的膨胀元件 (恒温控制器)。恒温控制器吸收周围流经介质的热能, 并通过膨胀达到长度改变 (阀门行程)。AKO温控阀无须其它辅助能源。当介质温度达到开启所需温度时, 管滑杆从阀座升起, 三通阀A/C通道打开, 同时相应程度的A/B通道关闭。流向变化与介质温度变化成正比。



系列订货号码	DN	D [mm]	g [mm]	b [mm]	h [mm]	T [mm]	EL [mm]	K [mm]	L [mm]	恒温器数量	重量 [kg]	流量系数 [m³/h]
226.0121-040	40	150	84	18	102	170	178	110	4x19	1	13,0	24,64
226.0121-050	50	165	99	20	150	163	225	125	4x19	1	17,0	38,80
226.0121-065	65	185	118	20	165	144	254	145	4x19	2	25,0	62,80
226.0121-080	80	200	132	22	171	136	267	160	8x19	2	27,0	85,95
226.0121-100	100	220	156	24	217	153	403	180	8x19	4	44,0	156,70
226.0121-125	125	250	184	26	241	210	489	210	8x19	6	65,0	212,00
226.0121-150	150	285	211	28	254	210	489	240	8x23	8	89,0	299,00